

■ Çanakkale Seramik **GÜRAL SERAMİK**

**uşak** seramik ■ **Kalekim®** Daima en iyi

**FIRAT** creavit® ■ **Kale**  
Banyo

**GÜRAL | vit** ■ **AVITA** vitrifiye

**GOLD®** BAN-YOM **LINE.ART** **TuAlp**  
"Duvar Sanatımız"

**ENNOVA** **VARIOCLIC** **LADIX®**

**Marshall** let's colour **K·FiX** yapı kimyasalları **teska** **Adell**

**SANICA** **s'tina** **LINCOLN®**  
Luxury bath collection **ELECTRIC**

**Senpres®** armatür & vana **ASKAYNAK**  
Gelecek Onun Kaynağında.

**Yaşam alanlarını güzelleştiren  
Estetik seramik koleksiyonları!**

*Aesthetic ceramic collections  
that beautify their living spaces!*



## Çanakkale Seramik

Bugün tüm dünyada lider üreticiler arasında yer alan Çanakkale Seramik, herkes için özel seçenekler sunabilmek amacıyla seramik karoda bilin-en kalıpların ötesine geçiyor. Ahşap, doğal taş, metal, tekstil gibi çekici dokuları yüzeylere taşıyan koleksiyonlar ve dekorasyon trendlerine eşlik eden bir tasarım çeşitliliği yanında, dünyaca ünlü tasarımcıların imza at-tığı çarpıcı koleksiyonları bünyesinde barındırıyor.

*Çanakkale Seramik, one of the leading manufacturers all over the world today, goes beyond the known patterns in ceramic tiles to offer special options for everyone. In addition to a design variety accompanying collections and decoration trends that carry attractive textures such as wood, natural stone, metal, and textiles to surfaces and decoration trends, it contains striking collections signed by world-famous designers.*

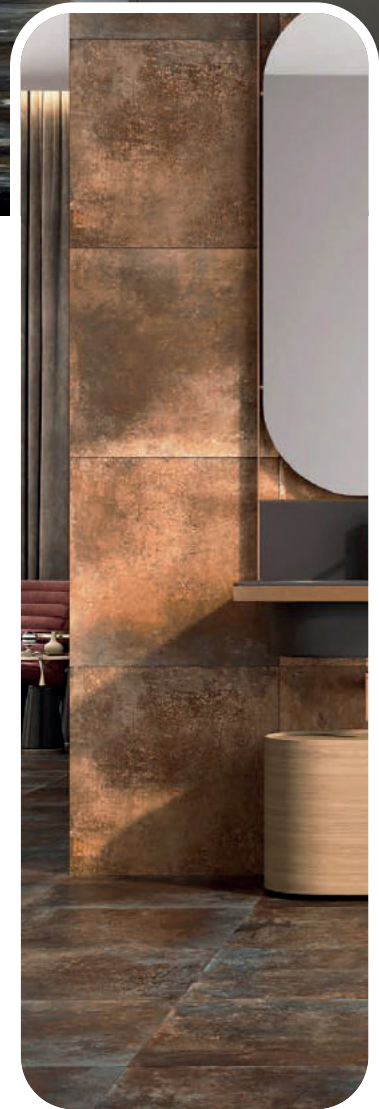
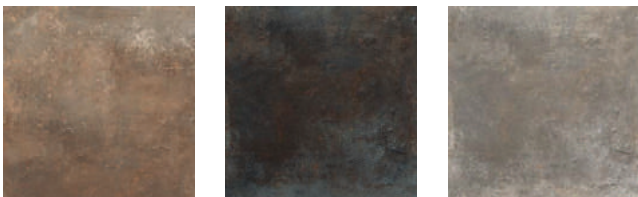




# GÜRAL SERAMİK

Anadolu'nun binlerce yıllık geleneğini, nesilden nesile geçen ustalığını, günümüz teknolojisiyle harmanlıyoruz. İşte bu yüzden kurulduğumuz günden bu yana sadece Türkiye'nin değil, dünyanın en büyük markaları arasında yer alıyoruz. Trendleri takip etmek yerine onları yaratmayı seçiyoruz. Güral bir üründen fazlasıdır. Güral zevktir, prestijdir, kalitedir, hiç geçmeyen modadır.

*We combine the thousands of years old tradition of Anatolia, the craftsmanship passed down from generation to generation, with today's technology. This is why we have been among the biggest brands not only in Turkey but also in the world since the day we were founded. Instead of following trends, we choose to create them. Güral is more than just a product. Güral is pleasure, prestige, quality, and never-ending fashion.*



**Mükemmelliğin küçük ayrıntılarda gizlendiği bir doku.**

*A texture in which perfection is hidden in small details.*



## uşak seramik

Uşak'ta 400.000 m<sup>2</sup> alan üzerinde kurulu Uşak Seramik teknolojik yatırımlara paralel olarak dinamik tuttuğu ürün yelpazesinde de sürekli yenilikler yapmaktadır. Duvar karosu, yer karosu, bordür, dekor ve porselen üretimleri ile bir dünya markası olma yolunda emin adımlarla ilerlemektedir. Güncel talep gören ebatlarda ve dizaynlarda üretilen ürünlerle müşteri beklentilerine alternatif çözümler sunar.

*Uşak Seramik, established on an area of 400,000 m<sup>2</sup> in Uşak, is constantly innovating in its product range, which it keeps dynamic in parallel with its technological investments. It is taking firm steps towards becoming a world brand with its wall tiles, floor tiles, borders, decor, and porcelain productions. It offers alternative solutions to customer expectations with products produced in sizes and designs that are currently in demand.*



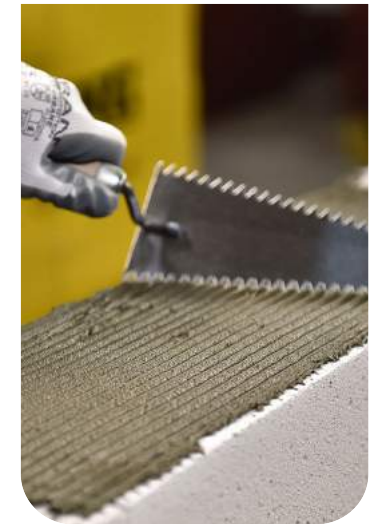
**Kimyamız ortak  
Geleceğimiz ortak.**  
*The future is ours!*



## **Kalekim®** Daima en iyi

Yapı kimyasallarına adını veren ve daima en iyisi olmaya çalışan Kalekim olarak, birlikteliğin gücüne her zaman inandık. Bu yüzden yapı kimyasalları ve beton teknolojileri konusunda 20 yılı aşkın tecrübesiyle sektörün en önemli aktörlerinden biri haline geldik. Şimdi geleceğin kimyası için tüm gücümüzle çalışma zamanı.

*As Kalekim, which gives its name to construction chemicals and always tries to be the best, we have always believed in the power of unity. That's why we have become one of the most important actors in the industry with more than 20 years of experience in construction chemicals and concrete technologies. Now is the time to work hard for the chemistry of the future.*



**70'in üzerinde ülkede hizmet vermeye devam ediyor.**

*It continues to serve in over 70 countries.*



# FIRAT

Fırat Plastik Kauçuk Sanayi ve Ticaret Anonim Şirketi, 1972 yılında plastik inşaat malzemeleri alanında üretim yapmak üzere kurulmuştur. Her zaman kaliteli üretim ve kaliteli ürün çeşitliliği ilkesiyle yola çıkan Fırat, Türkiye'de yıllar süren ciddi atılımlar sonucunda hem sektörün lider kuruluşu hem de plastik sektörünün ihracat lideri olmayı başarmıştır.

*Fırat Plastik Kauçuk Sanayi ve Ticaret Incorporated Company was established in 1972 to produce in the field of plastic construction materials. Fırat, which has always set out with the principle of quality production and quality product diversity, has succeeded in becoming both the leading establishment of the sector and the export leader of the plastics sector, as a result of years of serious breakthroughs in Turkey.*



**Suyu bir hacim içerisine kapatmak yerine, onu yücelten, narin yüzeylerden ilham alan zarif bir tasarım.**

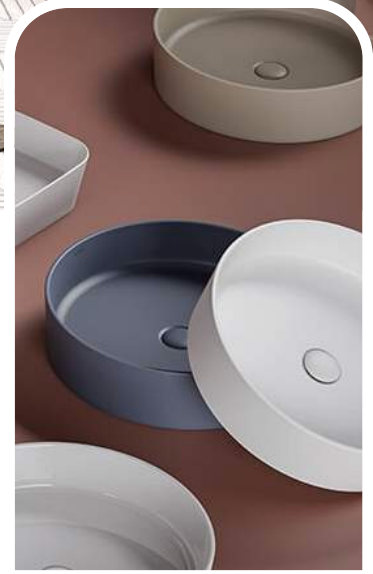
*An elegant design inspired by delicate surfaces that glorify water instead of enclosing it in a volume.*



# creavit®

Çanakcılar Şirketler Gurubu'nun 1960'lı yıllarda küçük bir atölyede mozaik tuvalet taşı üreterek çıktığı bu yolda, Creavit 5 kıtada 65 ülkede boy gösteren, yarım asırlık tecrübesi ve 1000'den fazla çalışanıyla sizler için estetik, sağlıklı, kaliteli ve doğa dostu ürünler tasarlayan, ortaya koyduğu pek çok ilk ile sektörünün yenilikçi markası olarak yoluna devam ediyor.

*On this path, which Çanakcılar Group of Companies started by producing mosaic toilet bowls in a small workshop in the 1960s, Creavit is present in 65 countries on 5 continents, designing aesthetic, healthy, quality, and nature-friendly products for you with its half-century experience and more than 1000 employees, It continues on its way as the innovative brand of the sector with many firsts.*





Güral | Vit 1995 yılında, Anadolu'nun kültürel mirasını ustalarından devralmanın sorumluluğuyla başladı faaliyetlerine... Önemli kurumsal değerlere sahip, aile odaklı kurum kimliği ile daima en kaliteliyi üretmeyi hedefledi. Hem Türkiye için katma değer sağlayacak, hem de uluslararası platformda söz sahibi olacak bir marka olmak için geçmişinden aldığı gücü, dünya standartlarındaki teknolojik imkanlarla birleştirdi.

*Gural | Vit started its activities in 1995 with the responsibility of taking over the cultural heritage of Anatolia from its masters...*

*It has always aimed to produce the highest quality with its family-oriented corporate identity with important corporate values. To become a brand that will both provide added value for Turkey and have a say in the international arena, it has combined the strength from its past with world-class technological opportunities.*

**Banyodaki  
yeni tasarım**

*New design in  
the bathroom*





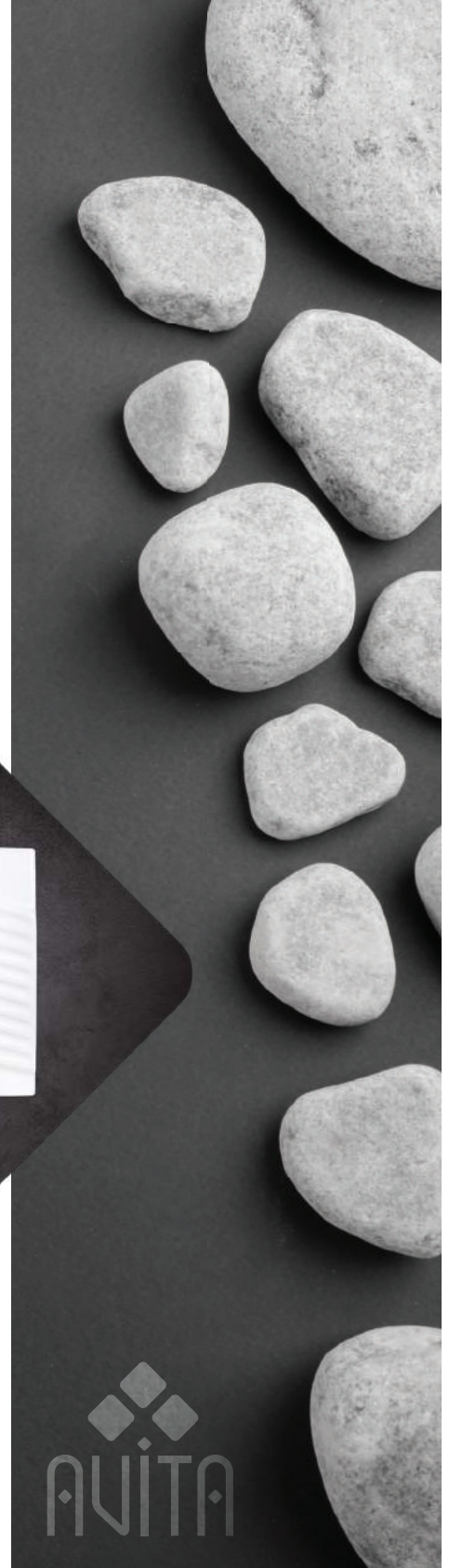
# AVITA vitrifiye

Seramik ürünleri üretimi yapan ADO Plastik ve Seramik A.Ş. Avita markasıyla 2015 yılından beri Türkiye'nin dört bir yanına ulaşmaktadır. Adıyaman OSB'de kurulduğu günden beri sürekli kendini yenileyen ve modernize edilen bir üretim tesisine sahiptir. Üretimlerimiz; Klasik, etajerli, elips, oval ve kare lavabo grupları, asma ve normal klozet ile tuvalet taşlarından oluşmaktadır. Sistemlerimizde kullandığımız gelişmiş teknoloji ile müşterilerimiz için en verimli ve ekonomik çözümler üretmekteyiz.

*ADO Plastik ve Seramik A.Ş., which produces ceramic products, has been reaching all corners of Turkey with the Avita brand since 2015. ADO Plastik ve Seramik A. Ş. has a production facility that has been constantly renewed and modernized since its establishment. Our productions; consist of classical, shelf, ellipse, oval and square washbasin groups, suspended and normal toilet bowls, and toilet blocks. We produce the most efficient and economical solutions for our customers with the advanced technology we use in our systems.*



Adıyaman'dan Türkiye'ye  
**Kalite** üretiyoruz...



AVITA

# Kale

## Banyo

**Tasarım ve üstün teknoloji ile hijyen banyolarda!**

*Hygiene in bathrooms with design and superior technology!*



Kale Banyo, vitrifiyeden armatüre, banyo mobilyalarından akrilik küvet, duş tekneleri ve kabinlere kadar geniş bir yelpazede mekânlara bütünsel çözümler getiriyor. Kale Banyo, kalite ve tasarıma önem veren, değişime ayak uyduran, verimliliği esas alan, müşteri odaklı çalışmayı prensip edinmiş bir marka olarak; yüksek kaliteli ürünleri, estetik, fonksiyonel ve ulaşılabilir tasarımları, üretiminde ve ürünlerinde çevreyi korumak felsefesi ve satış sonrası hizmet desteğiyle banyo sektöründe fark yaratıyor.

*Kale Bathroom brings holistic solutions to a wide range of spaces, from sanitary ware to fixtures, from bathroom furniture to acrylic bathtubs, shower trays, and cabins. Kale Bathroom, as a brand that attaches importance to quality and design, keeps up with change, takes efficiency as a basis, and adopts customer-oriented work as a principle; It makes a difference in the bathroom sector with its high-quality products, aesthetics, function and accessible designs, the philosophy of protecting the environment in its production and products, and after-sales service support.*



# GOLD® BAN-YOM

Banyonuzu zarafeti ve ergonomisiyle bambaşka bir alana dönüştüren geleneksel çizgileri yenilikçi bir anlayışla yorumlayarak, sizler için rahat ve ferah yaşam alanlarını kaliteden ödün vermeden tasarlar.

*It designs comfortable and spacious living spaces for you, without sacrificing quality, by interpreting the traditional lines with an innovative approach, which transforms your bathroom into a completely different space with its elegance and ergonomics.*



**Kaliteli  
Üretim  
Estetik  
Dokunuş**

**Quality  
Production  
Aesthetic  
Touch**



# LINE.ART

Banyolarınıza yeni bir karakter kazandıran inovatif fikirleriyle banyo mobilyası markanız LineART Banyo tasarımı konusunda tescilli modelleriyle banyonuzdaki ihtiyaçların tam karşılığıdır. Altı yıl gibi bir sürede, dinamik bir bakış açısı ile araştırma ve teknoloji odaklı üretim anlayışıyla kalitesinden ödün vermeden yoluna devam ediyor. Yenilikçi anlayışı, insan odaklı yaklaşımı ve kazandığını yine işine yatırarak ulaştığı 26.000 m2 alanda pazarın tüm zorluklarına rağmen belirlediği hedeflere hızla ulaşıyor.

*With its innovative ideas that give your bathrooms a new character, LineART, your bathroom furniture brand, fully meets your bathroom needs with its proprietary models in bathroom design. In only six years, it continues on its way without sacrificing its quality, with a dynamic perspective and a research and technology-oriented production approach. Despite all the difficulties of the market, it rapidly reaches the targets it has set in an area of 26.000 m2, which it has reached by investing what it has earned with its innovative approach, people-oriented approach, and its business.*



**Son  
teknoloji  
ve sıfır  
hata ile  
üretim**

**State of the art and  
error free production**





# ENNOVA

Değişen ve gelişen yaşam tarzlarına uygun, banyo dolapları üretmek amacıyla kurulan firmamız her zaman daha güvenli, daha teknolojik, daha kullanışlı, daha kaliteli ve ihtiyaçlara en uygun tasarımlar gerçekleştirmektedir.

*Our company, which was established to produce bathroom cabinets suitable for changing and developing lifestyles, always realizes safer, more technological, more useful, higher quality and most suitable designs.*



**Hayat kalitenizi en  
yükseğe çıkarmayı  
amaçlayan bir anlayışın  
ürünü...**

The product of an  
understanding that aims to  
maximize your quality of  
life.

Firmamız 2001 yılında büyük bir heyecanla hizmet vermeye başladı. Kurulduğumuz yıldan bu yana sürekli olarak kendimizi yeniliyor ve sizlere en kaliteli ürünleri sunmaya devam ediyoruz. Müşterilerimizin ihtiyaçlarını tespit ediyor ve çözüm odaklı ürünlerle sektörümüzün gelişmesine de katkıda bulunuyoruz. En temel prensiplerimiz arasında hız kesmeden büyümek ve gelişmek de yer almaktadır.

*Our company started to serve with great enthusiasm in 2001. Since the year we were founded, we've constantly renewed ourselves and continue to offer you the best quality products. We identify their needs and contribute to the development of our industry with solution-oriented products. Among our most basic principles is to grow and develop without slowing down.*

**Doğadan ilham alıyoruz  
dünyaya değer  
katıyoruz.**

**We are inspired by  
nature and add value to  
the world.**





# LADIX®

En önemli prensibimiz, müşteri istek ve beklentilerine uygun kalitedeki ürün ve hizmeti tek seferde sağlayarak, müşterilerimize zamanında, doğru ürün ve hizmet vermek, tüm süreçleri "Toplam Kalite" felsefesini esas alarak yönetip geliştirmektir

*Our most important principle is to provide the right product and service to our customers on time, by providing products and services by customer requests and expectations at once, and to manage and develop all processes based on the total quality philosophy.*



“

her şey parke için  
**everything for  
parquet**



“Duvar Sanatınız”

**Hayal Ettiğiniz Dünya.**

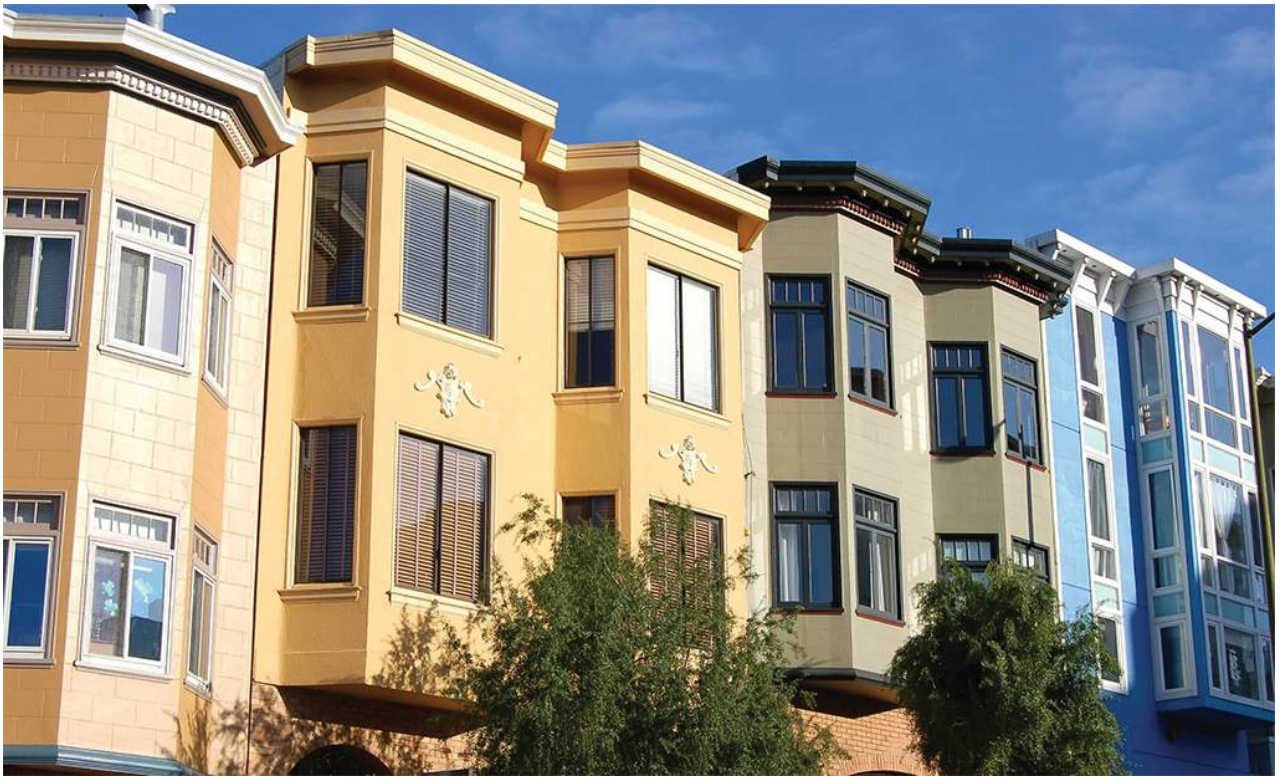
*The World You Dreamed of.*

Tualp olarak benzersiz tasarımımız, kalite anlayışımız ve doğal renklerimiz ile yaşam alanlarınıza yenilik getiriyoruz. Ses ve ısı yalıtım çözümlerine alternatif olan Tualp'i ev, iş yeri, oteller ve diğer tüm yaşam alanlarınızın iç duvar yüzeylerine uygulayarak sessiz alanlar yaratabilirsiniz. Tualp her duvar tipine rahatlıkla uygulanabilir, sıva gerektirmez. Evinizin ihtiyacı Tualp...

*At Tualp, we bring innovation to your living spaces with our unique design, understanding of quality, and natural colors. sound and heat You can create quiet spaces by applying Tualp, which is an alternative to insulation solutions, to the interior wall surfaces of your home, workplace, hotels, and all other living spaces. Canvas can be easily applied to any wall type, it does not require plaster. Everything you need to add color and style to your home is at Tualp.*







# Kale

*Sunduğu garanti sistemiyle ısı yalıtımında Rakipsiz!!*

*It is unrivaled in thermal insulation with the guarantee system it offers.*

Kale Mantolama



NUMARA MANTOLAMA



2 YIL UYGULAMA SİGORTASI  
10 YIL ÜRÜN GARANTİSİ  
%50'YE VARAN TASARRUF  
UZMAN EKİP DESTEĞİ  
KALE BOYA GÜVENCESİ

Kale

Kale Mantolama ile gerçekleştirdiği yalıtım sistemini, 10 yıl ürün, 2 yıl uygulama garantisiyle sunarak Türkiye'de bir ilke imza atan Kalekim tüketici ve sektör profesyonelleri için yenilikçi çözümler geliştirmeye devam ediyor. Kalekim'in 'EPS' ve 'Taş yünü' ile sunduğu 'Kale Mantolama' sistemi, uygulama sonrası hatalı çizim, montaj ve işçilik nedeniyle meydana gelebilecek hasarlara karşı da güvence sağlıyor.

*Kalekim, which broke new ground in Turkey by offering the insulation system it developed with Kale Mantolama with a 10-year product and 2-year application guarantee, continues to develop innovative solutions for consumers and industry professionals. The 'Kale Sheathing' system offered by Kalekim with 'EPS' and 'Rock wool' also assures damages that may occur due to faulty drawing, assembly, and workmanship after application.*



Isı kontrol altında...



## Marshall Thermo's ile %55'lere varan ısı tasarrufu

*Heat savings of up to  
55% with Marshall  
Thermo's*

## Marshall Thermo's Isı Yalıtım Sistemleri

### Marshall Thermo's Thermal Insulation Systems

Yalıtımın tüm aşamalarını kapsayan eksiksiz bir ısı yalıtım sistemi olan Marshall Thermo's, farklı sıcaklıktaki iki ortam arasındaki ısı transferini azaltıyor, dış ısıyı içeri sokmadan, içerideki ısıyı mükemmel koruyor.

*Marshall Thermo's, which is a complete thermal insulation system that covers all stages of insulation, reduces the heat transfer between two environments at different temperatures and perfectly preserves the inside heat without letting the outside heat inside.*



**Marshall**  
let's colour

Renkli Dünyamıza hoşgeldiniz.  
Welcome to our Colorful World.

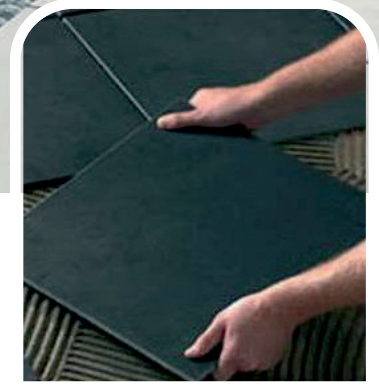


# K·FIX

yapı kimyasalları



“sağlam yapıların tercihi”  
The choice of solid structures



# SANICA

Isı

1982 yılında kurulan SANICA Türkiye'nin ilk "Akıllık Küvet Üreticisi" olup aynı zamanda banyo ve spa grubu, rezervuar grubu, ısı ve tesisat Grubu, kombi Grubu, alt yapı ve üst yapı boru grubu, cam grubu, elektrikli forklift ve istif makineleri grubu olmak üzere toplam 7 ana grupta üretimine devam etmektedir.

*Established in 1982, SANICA is Turkey's first "Acrylic Bathtub Manufacturer". At the same time, it continues its production in a total of 7 main groups: the bathroom and spa group, the reservoir group, the heat and installation group, the combi boiler group, the infrastructure and superstructure pipe group, the glass group, the electric forklift and stacking machinery group.*



## Evinize Şıklık Katar.

Adds elegance to your home.





# s'tina

Luxury bath collection

*Hayat hiç olmadığı kadar  
güzel ve şık*

*Life is more beautiful and  
stylish than ever*

"İşimizi gerçekten severek yapıyoruz." Belki de başarımızın tek ve yegâne sebebi de bu. Çünkü biliyoruz ki; ancak bir işi sevdiğiniz zaman o alanda kendinizi daha da geliştirmek ve daha başarılı olmak için çalışırsınız. S'tina banyo ekibine dahil olan herkes de işini severek yapıyor ve kendi alanlarında gelişebilmek için çaba harcıyor.

"We do love our job." Perhaps this is the only reason for our success. Because we know that; however, when you love a job, you work to improve yourself and be more successful in that field. Everyone involved in the S'tina bathroom team also enjoys their job and strives to improve in their fields.



# Kale

Sizin İçin tasarladık  
Designed for you



Titiz mekanların başrolünde yer alan lavabo bataryaları ile banyo ve tuvaletlerinizde istediğiniz şıklığı yakalayın. Verimli su akışı sağlayan, kireç ve pasa karşı dayanıklılık gösteren üstün kaliteli bataryaları keşfedin.

*It is possible to achieve the elegance you want in your bathrooms and toilets with washbasin mixers, which are indispensable for meticulous spaces. Discover high-quality faucets that provide efficient water flow and are resistant to scale and rust.*



## Banyolarda farkı yaratın Make the difference in bathroom



# teska

Teska 2005 yılında Adana'da küçük bir atölyede üretim hayatına başlamıştır. Hedeflemiş olduğu yenilikçi firma vizyonu ile üretim hattını büyüterek dünya çapında bir marka olmak için 2012 yılında Şirket Merkezini İstanbul'a taşımıştır.

*Teska started its production life in a small workshop in Adana in 2005. It moved its Company Headquarters to Istanbul in 2012 to become a worldwide brand by enlarging its production line with the vision of an innovative company.*







*Mükemmel detaylar, dinamik detay çözümleri, dayanıklı bileşenler, uyumlu donanım ve sonuç Adell kalitesi*

*Perfect details, dynamic detail solutions, durable components, compatible hardware and the result is Adell quality*



# Adell

Yenilikçilik, tasarım en önemli değerlerimizdendir. Adell ürünleri şık, suyu ve çevreyi koruyan, görüntü değeri yüksek, özgün tasarımlara sahiptir. Tasarımın gücüne ve iyi tasarımın herkese kazandıracığına inanıyoruz. Özgün tasarımlarımız endüstriyel tasarımcılarımız ile modern ve güncel mimari trendlere uygun olarak geliştirilir.

*Innovation and design are one of our most important values. Adell products have unique and stylish designs, protect water and the environment, and have high visual value. We believe in the power of design and that good design will make everyone win. Our original designs are developed with our industrial designers by modern and current architectural trends.*



### Emre Serisi Full Black

infinite possibilities

Sensuz olabilmeye sahip modeller için tasarım sisteminin kanıtıdır.



### Emre Serisi Gold

infinite possibilities

Sensuz olabilmeye sahip modeller için tasarım sisteminin kanıtıdır.



### Yağız Serisi

bold and beautiful

Oto Serisi kendinden emin, zamansız ama modern bir batarya serisidir. Her banyoya mükemmel uyum sağlar tasarım.



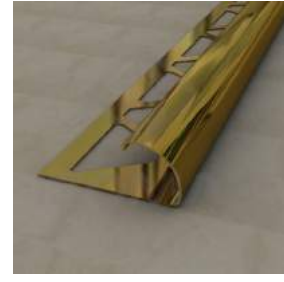
**Senpres**<sup>®</sup>  
armatür & vana

Sektöründe 20 yılı aşkın süredir faaliyet gösteren Elal Otomat ve Çakıroğlu Su Armatürlerinin, bilgi ve tecrübelerini aynı çatı altında birleştirmeleriyle 1996 yılında oluşturulmuş güçlü bir kuruluştur.

*Elal Otomat and Çakıroğlu Water Fixtures, which have been operating in the sector for more than 20 years, are strong organization that was formed in 1996 by combining their knowledge and experience under the same roof.*

**Kalite; Sistemli ve Bilinçli  
Çalışmanın Tecrübe ile  
Birleşmesidir.**

**Quality is the combination  
of systematic and conscious  
work with experience.**



# Profil Grubu





**Hırdavat Neredeyse  
AS TEKNİK orada!**

*Hardware Almost  
AS TEKNİK is there!*

# ASKAYNAK

*Gelecek Onun Kaynağında*

Asteknik Teknik Malzeme İnş.San.ve Tic.Ltd.Şti. , Tuzla Tersaneler Bölgesi'nde 2000 yılında kurulmuş olup sektördeki ihtiyaçları karşılamak için pazarda bulunan öncü markaların bayiliklerini üstlenmeyi ilke edinmiştir. 2008 yılında ise Yalova'daki denizcilik sektörünün gelişmesini izleyerek Altınova'daki ikinci şubesini hizmete açmıştır. Ardından gelişen pazar şartları ve hızla artan satış hacmi nedeniyle 2011 yılında bölgenin sanayi merkezi olan Şekerpınar'da üçüncü şubesini hizmete açmıştır.

*Asteknik Teknik Ürünler İnş.San.ve Tic.Ltd.Şti. was established in Tuzla Shipyards Region in 2000 and has adopted the principle of undertaking the dealership of the leading brands in the market in order to meet the needs of the sector. In 2008, following the development of the maritime sector in Yalova, it opened its second branch in Altınova. Then, due to the developing market conditions and rapidly increasing sales volume, it opened its third branch in Şekerpınar, the industrial center of the region, in 2011.*



# LINCOLN<sup>®</sup> ELECTRIC

Kaynak ekipmanı ve sarf malzemelerinde uzun bir inovasyon geçmişine sahip olan Lincoln Electric<sup>®</sup> olarak, 125 yılı aşkın süredir müşterilerimize son teknoloji ürünler ve kapsamlı kaynak proses çözümleri sunmaktayız.

*With a long history of innovation in welding equipment and consumables, Lincoln Electric<sup>®</sup> has been providing our customers with cutting-edge products and comprehensive welding process solutions for over 125 years.*







